

# マンションと同じ賃料で新築戸建に住めます

## 子育て世代の戸建賃貸 小竹向原に堂々完成

戸建なので上下階の騒音が気になりません！  
もうこれでお子様がどれだけ走り回っても安心です！

**Urbante** モダンでスタイリッシュなアバンテ中板橋の魅力は資料だけではお伝えできません。まずはご覧になってください！一度見るだけで良さが分かります。

### アバンテ中板橋A~E棟

所在地/板橋区大谷口北町89-7 A棟  
89-6B棟、C棟89-5D棟、89-4E棟  
交通/東武東上線「中板橋」「ときわ台」  
駅より徒歩13分、有楽町線、副都心  
線、西武線「小竹向原」駅より徒歩16分  
建物構造/木造3階建  
専有面積/: 79.80㎡  
竣工/平成20年12月3日  
敷金/ 1ヶ月 礼金/ 2ヶ月  
賃料/170,000円 共益費/7,000円  
駐車場/20,000円  
契約形態/定期借家契約2年(再契約  
型)火災保険/AIU 25,000円(2年間)  
※駐車場利用の有無に関わらず駐車  
場の利用料はかかります。  
ペットは敷金2ヶ月償却で入居可能で  
す。

広々とした3LDKの戸建なのでファミリー世帯でもゆ  
ったり暮らすことができます。駐車場も完備！近隣で駐車  
場を探す手間がかかりません。天井には、遮熱塗料を  
使っています。各部屋完備のエアコンの冷暖房費も節約  
できます。地デジ対応のケーブルテレビが無料で利用で  
きます。インターネットもすぐに利用可能です！  
ペットは敷金2ヶ月償却で入居可能です。



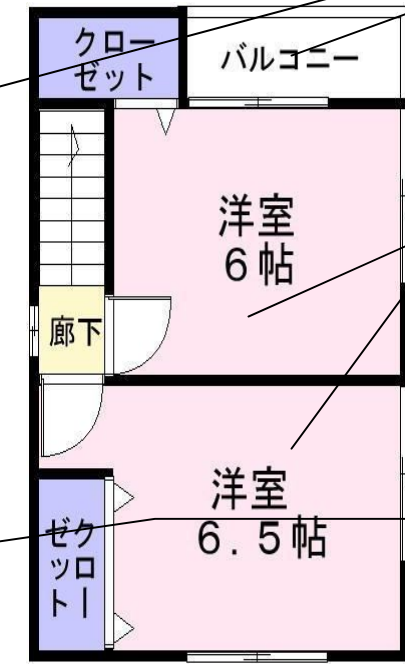
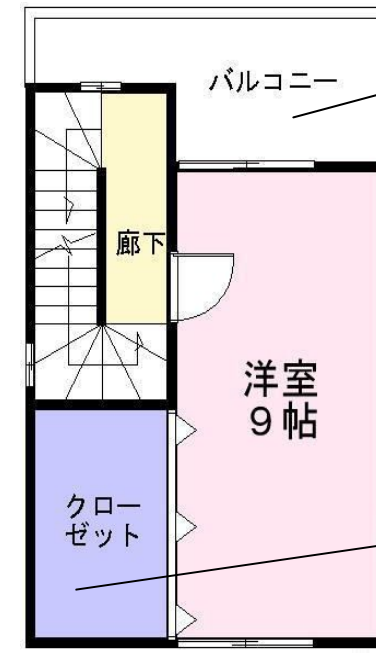
ファミリー世帯でもゆったり暮らせる間取りになっています！

分譲住宅並みの仕様設備です！

窓は防犯ガラ  
ス、面格子、  
シャッターが  
ついてます。防犯  
対策もばっちり  
ですよ！

LDKはゆっ  
たり9帖でソ  
ファーやダイ  
ニングテーブル  
も置けますよ！

お風呂も広々。  
二人で入れる  
ゆったりサイ  
ズです。もち  
ろん追焚つき！



バルコニーはう  
れしいですよ  
ね。ガーデニ  
ングもできます  
よ～。

洋室は6帖と6.  
5帖と広々！し  
かも収納はたっ  
ぷりあって、奥  
様にも喜ばれま  
す！

クローゼットは  
とにかく広くて  
使い勝手最高で  
す！



配置図・賃料表

<b>E棟</b>	<b>D棟</b>
家賃: 170,000円	家賃: 170,000円
共益費: 7,000円	共益費: 7,000円
入居済	入居済
駐車場: 20,000円	駐車場: 20,000円
<b>C棟</b>	<b>B棟</b>
家賃: 170,000円	家賃: 170,000円
共益費: 7,000円	共益費: 7,000円
入居済	入居済
駐車場: 20,000円	駐車場: 20,000円
<b>A棟</b>	
家賃: 170,000円	
共益費: 7,000円	
入居済	
駐車場: 20,000円	

1坪タイプバスとシステムキッチンをご堪能ください！

### アバンテ中板橋にはこんなメリットがあります！

- ①マンションと違い上下階の騒音が気になりません。
- ②好立地！「中板橋駅」「ときわ台駅」まで徒歩13分！  
「小竹向原駅」まで徒歩16分！
- ③池袋まで6分、新宿まで17分でいけてしまいます！
- ④ケーブルテレビを無料で見ることができます。  
アナログテレビでも地デジの番組が視聴できます！
- ⑤エアコンが全部屋（4部屋）に設置されています！
- ⑥日大板橋病院まで徒歩8分もしもの時も安心です！
- ⑦城北中央公園ドックランも歩いていけます！

### 募集 B棟

賃料160,000円 共益費7,000円  
駐車場10,000円

設備：ウォシュレット、独立洗面台、追炊、エ  
アコン4台完備、ティンフルキー、システムキッチン  
2口コンロ、CATV、地デジ対応  
特記：ペット飼育可※原則1匹（敷金1ヶ月償却）

内覧のご予約は今すぐこちらへお電話して  
(株)アーバン不動産情報センター  
<http://www.11heya.com>(いい部屋ドットコム)  
Mail:info@11heya.com

下さい！  
千葉県市川市南行徳1-20-13 3F  
千葉県知事免許(2)第14551号  
TEL:047-390-2180 FAX:047-390-2176

客付会社様へ  
仲介手数料1ヶ月  
謝礼1万円  
お支払いします！