

同じ家賃で戸建に住める？

新築

# 戸建感覚で住めるアパート、市川大野に出現！！

専用庭付きの戸建に住める？！えっ？しかも専用駐車場つき？無料で洗車もOK？まるっきり持ち家じゃないですか！！

《物件概要》市川ガーデンヴィラ

所在地/市川市南大野2丁目

交通/JR武蔵野線市川大野駅より徒歩10分

建物構造/木造2階建 総戸数/17戸

専有面積/58.96㎡ 間取タイプ/2LDK

竣工/平成18年3月中旬

入居可能/平成18年3月中旬

敷金/1ヶ月 礼金/2ヶ月

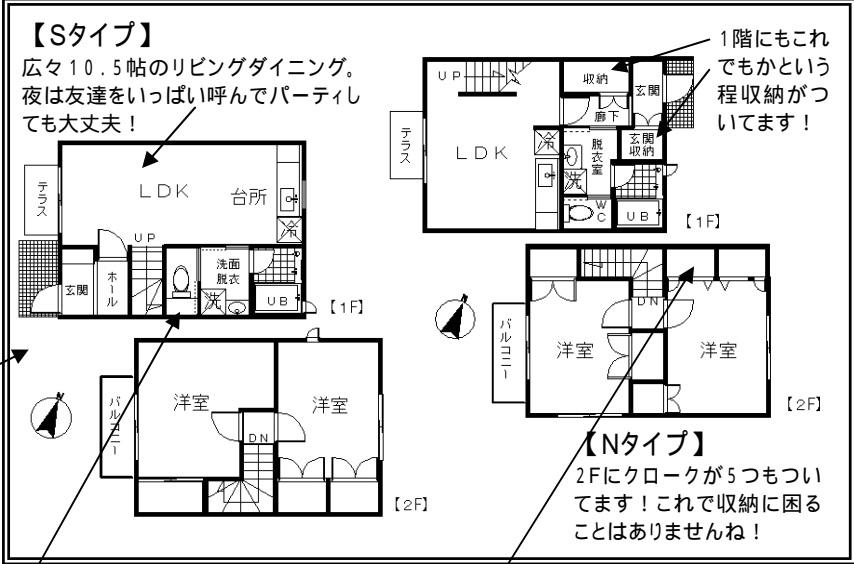
賃料/79,000円～83,000円

共益費/5,000円 駐車場/7,350円

駐輪場/あり

契約形態/定期借家契約(再契約型)

## 市川ガーデンヴィラ



本格的カラーコーディネートを導入！  
 カラーコンサルティングを導入しています。オシャレな建物・内装はご近所の評判に！

やっぱりお庭は癒されますね！  
 賃貸だって自分だけのお庭が持てるんです！休日はガーデニングなどしてみてもいかがでしょうか？

市川ガーデンヴィラに住むメリットのほんの一部をご紹介します！！

市川大野はもともと山や川など自然豊かなところですが、最近ではだいぶ開発されてきてますが、まだまだ自然が多く残っています。裏山などはちょっとした**散歩コース**にもなりますよ！棟ごとに建物の色をあえて変えています。木々や草花と色のコントラストをお楽しみください。敷地内を散歩しても楽しいですよ！敷地内に**2箇所の広場**を設けています。ちょっとしたお時間に広場でくつろがれてみてはいかがでしょうか。子供さんが泥んこになってもご安心を。広場に**手洗い場**を備え付けています。**戸ごと**に1台分の駐車スペースを完備しています。さらに**共用の洗車場も無料で**使用可能です。休日などご家族で洗車を楽しまれてはいかがでしょうか。ちょっとした買物や食事でも大丈夫。日常雑貨 100円ショップCRYSTAL、生活用品 マルエツ・マツモトキヨシ・Y'sマート・薬の福太郎、 外食 寿司屋楽顔亭、カフェ doke man **こざと北公園** 徒歩5分。広々とした公園はかなり気持ちのいい散歩コースになること間違いなし！

お申込み時、カード会社による与信審査料として1,000円、お手持ちのクレジットカードよりお引き落としさせていただきます。お申込書に基づく審査の結果、お断りする場合がございます。その際、理由等は申し上げられませんのでご了承ください。

連絡先：有限会社アーバン不動産情報センター 電話 047 - 390 - 2180  
 千葉県市川市南行徳3 - 1 - 2 FAX 047 - 390 - 2176